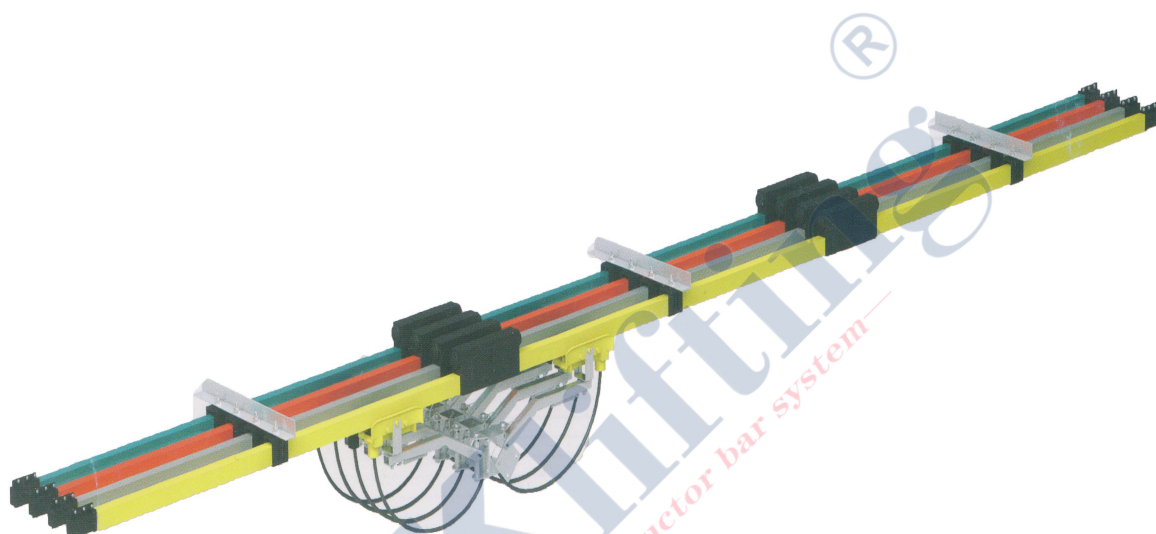


# KLIFTING INDUSTRY CO., LTD.

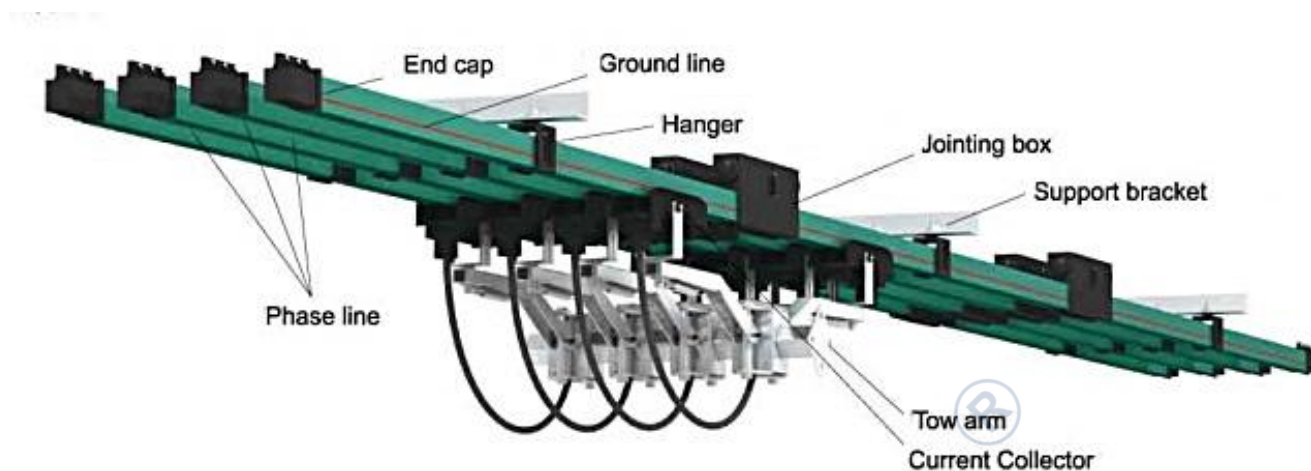
КW-Медный однополюсный троллейный шинопровод



**Каталог**

Введение .....	1
Технический параметр .....	2
W24(500A--800A)медный однополюсный троллейный шинопровод .....	2
Шинопровод .....	2
Токоприемник .....	2
Подвесная скоба .....	3
Соединительная коробка .....	4
Соединение .....	4
Концевая заглушка .....	4
Изолирующая секция .....	4
W32(800A--1600A)медный однополюсный троллейный шинопровод .....	5
Шинопровод .....	5
W32 токоприемник .....	5
Буксирная опора .....	6
Подвесная скоба .....	7
Соединительная коробка .....	7
Соединение .....	7
Концевая заглушка .....	7
Изолирующая секция .....	8
W52медный однополюсный троллейный шинопровод (1600A--5000A) .....	8
Шинопровод .....	8
W52 токоприемник .....	9
Подвесная скоба .....	9
Соединительная коробка .....	10
Соединение .....	10
Концевая заглушка .....	10
Вычислительный коэффициент .....	10
Контакты .....	13

## схема монтажа



## Введение

Серия KW-H- комбинированный однополюсный троллейный шинопровод , соответствует стандартам индустрии мобильных источников питания. KW-H это в основном медный шинопровод, а ток медного шинопровода составляет 200-5000 А.

Серия KW-H может быть установлена вертикально в помещении и на открытом воздухе, а форма можно сделана в форме дуги.

Серия KW-H может использоваться как в помещении, так и на открытом воздухе. На открытом воздухе используется жаростойкий, анти-ультрафиолетовый и ударопрочный высококачественный кожух, а также есть высоко-термостойкий кожух(не более +115°C) и низко-термостойкий кожух(не менее -40°C).

KW-H можно разделить на три серии: W24, W32, W52 и т. Д. В зависимости от размера кожуха.

Тип R это дугообразный шинопровод,можно делать  $R \geq 1200$ мм.

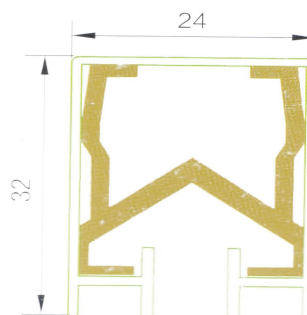
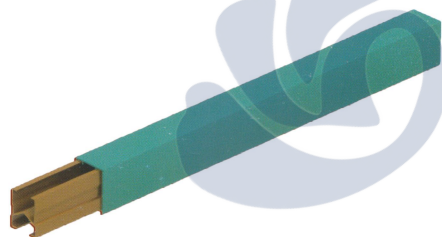
Прошел следующие сертификаты: CCC / ISO9001 и CE.

## Технический параметр

тип	медный однополюсный троллейный		
	W24	W32	W52
Номинальный ток 100% постоянного тока и 35 °C (А)	500-800	800-1600	1250-5000
Сопротивление постоянному току 35 °C (Ом / км)	0.043-0.015	0.067-0.039	0.036-0.007
Импеданс 35 °C (Ом / км)	0.118-0.069	0.069-0.040	0.038-0.008
Расстояние между опорами (м)	1.5	1.8	2.0
Длина рельса (м)	6.0	6.0	6.0
Длина кожуха (м)	5.88	5.83	5.75
Номинальное напряжение	690V		
Скорость движения	≤600m/min		
Деталь расщрения	не более 200м, обязательно установить деталь расщрения.		
Огнестойкий	В1 класс-без частиц пламени, самозатухающий		
диапазон температур	Стандартный кожух -20°C-+70°C Высоко-термостойкий кожух -20°C-+70°C Низко-термостойкий кожух -20°C-+70°C		

## W24(500А--800А)медный однополюсный троллейный шинопровод

### ➤ Шинопровод



расстояние между опорой: 1,8м или 2м. стандартная длина 6 м и другие длины можно заказать по требованиям клиентов

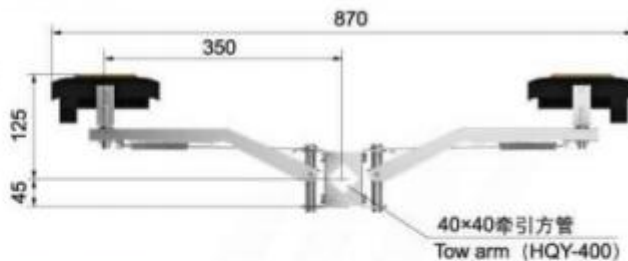
тип	материал	Площадь сечения (mm <sup>2</sup> )	Номинальная нагрузка ток( А)	Расстояние (мм)	сопротивление(Ω/km)	вес(кг/м)	номер.
KW-HD-160/500	Медь	160	500	45 or 80	0.112	1.70	240500
KW-HD-180/600	Медь	180	600	45 or 80	0.098	1.90	240600
KW-HD-200/700	Медь	200	700	45 or 80	0.087	2.10	240700
KW-HD-230/800	медь	230	800	45 or 80	0.076	2.30	240800

### ➤ Токоприемник

JD-200



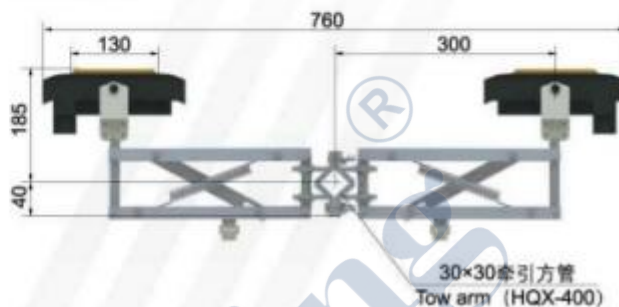
JD\*2-200



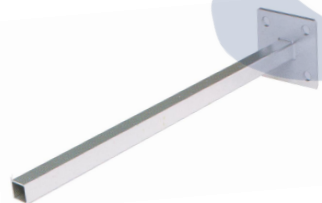
JDL-200



JDL\*2-200



тип	Вес(кг)	Деталь опоры	Номинальная нагрузка ток	номер.
JD-200	1.45	Оцинкованная сталь	200Amp	242110
JD*2-200	2.72	Оцинкованная сталь	400Amp	242120
JDL-200	1.18	алюминий	200Amp	242130
JDL*2-200	2.25	алюминий	400Amp	240140



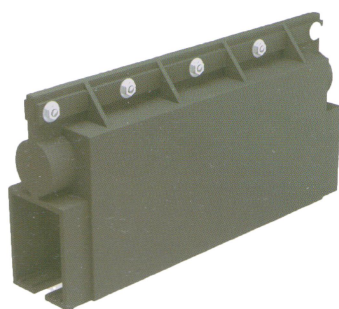
Угольная щетка	Медно-графитовая щетка
температура	-40°C~+115°C
скорость	≤360m/min
Напряжение	ACV : ≤750V DCV: ≥1000V
Падение контактного напряжения	0.20-0.25V
Скорость износа угольной	6-8mm
Контактное давление	F≤25N
Горизонтальное движение	±100 mm
Вертикальное движение	±40 mm

### ➤ Подвесная скоба



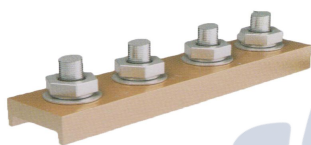
тип	Вес(кг)	материал	номер.
W24HD-1	0.05	Инженерный пластик	241101
W24HD-2	0.04	Инженерный пластик	241102
W24HD-5	0.05	полиэстерин	241103

### ➤ Соединительная коробка



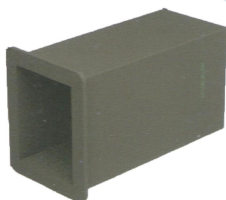
тип	Вес(кг)	материал	номер.
W24JD-1	0.12	Инженерный пластик	241201
W24JD-5	0.13	полиэстерин	241202

### ➤ Соединение



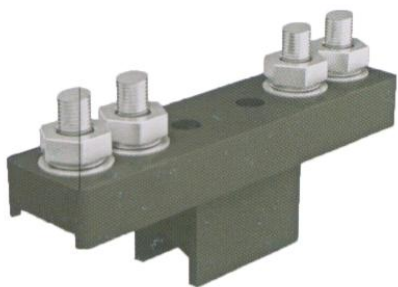
тип	Вес(кг)	материал	номер.
W24JD-250A	0.15	алюминий	241301
W24JD-500A	0.23	медь	241302
W24JD-800A	0.31	медь	241303

### ➤ Концевая заглушка



тип	Вес(кг)	материал	номер.
W24EC	0.02	инженерный пластик	241401

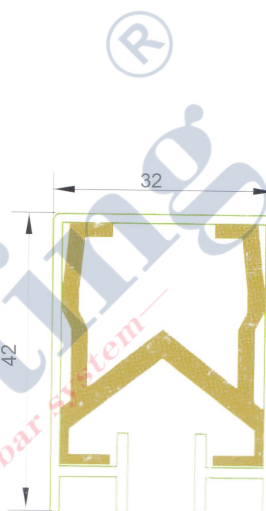
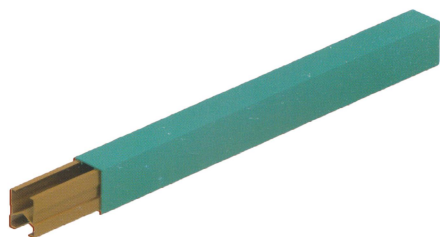
### ➤ Изолирующая секция



тип	Вес(кг)	материал	номер.
W24SE	0.07	Инженерный пластик	241501

## W32(800A--1600A)медный однополюсный троллейный шинопровод

### ➤ Шинопровод



расстояние между опорой: 1,8м или 2м. стандартная длина 6 м и другие длины можно заказать по требованиям клиентов

тип	материал	Площадь сечения (mm <sup>2</sup> )	Номинальная нагрузка ток (А)	Расстояние (мм)	сопротивление(Ω/км)	вес(кг/м)	номер.
KW-HD-230/800	Медь	230	800	80	0.067	2.50	320800
KW-HD-300/1000	Медь	300	1000	80	0.058	3.10	321000
KW-HD-360/1250	Медь	360	1250	80	0.046	3.60	321250
KW-HD-450/1600	медь	450	1600	80	0.039	4.40	321600

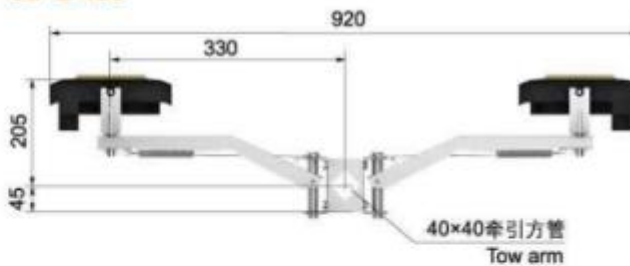
### ➤ W32 токоприемник



JD-400



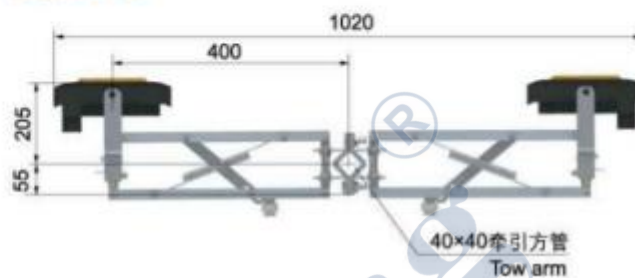
JD\*2-400



JDL-400



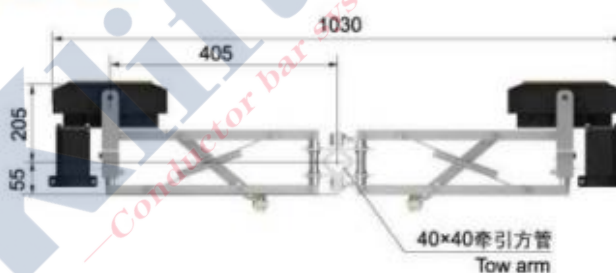
JDL\*2-400



JDT-500



JDT\*2-500



тип	Вес(кг)	Деталь опоры	Номинальная нагрузка ток	номер.
JD-400	1.75	Оцинкованная сталь	400 Amp	320101
JD*2-400	3.45	Оцинкованная сталь	800 Amp	320102
JDH-400	2.35	Алюминий	400 Amp	320103
JDH*2-400	4.61	Алюминий	800 Amp	320104
JDT-400	3.05	Алюминий	500 Amp	320105
JDT*2-400	6.01	Алюминий	1000 Amp	320106

## ➤ Буксирная опора





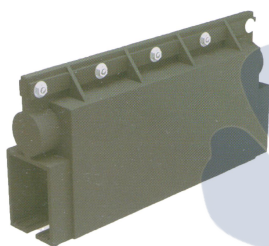
тип	Вес(кг)	материал	Длина мм	номер.	примечание
НТА-400	1.00	Оцинкованная сталь	400	320201	4P
НТА-400	0.85	Оцинкованная сталь	350	320202	3P
НТА-X	>1.00	Оцинкованная сталь	>400	320203	-

### ➤ Подвесная скоба



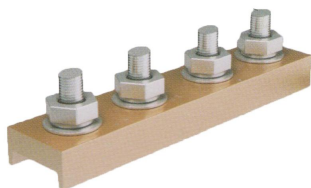
тип	Вес(кг)	материал	номер.
W32HD-1	0.075	Инженерный пластик	320301
W32HD-2	0.085	Инженерный пластик	320302
W32HD-5	0.088	полиэстерин	320303

### ➤ Соединительная коробка



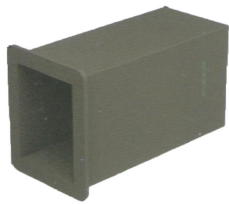
тип	Вес(кг)	материал	номер.
W32HJ-1	0.21	Инженерный пластик	320401
W32HJ-5	0.23	полиэстерин	320402

### ➤ Соединение



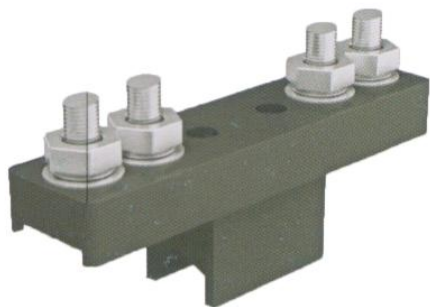
тип	Вес(кг)	материал	номер.
W32HT-800A	0.41	Медь	320501
W32HT-1250A	0.66	Медь	320502
W32HT-1600A	0.82	медь	320503

### ➤ Концевая заглушка



тип	Вес(кг)	материал	номер.
W32EC	0.04	Инженерный пластик	320601

➤ **Изолирующая секция**

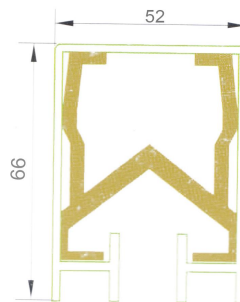
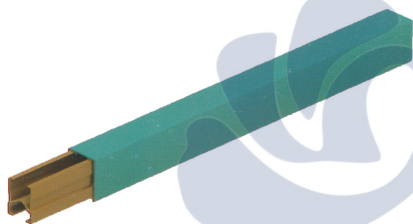


тип	Вес(кг)	материал	номер.
W32SE	0.13	пластик	320701

**W52медный однополюсный троллейный шинопровод**

**(1600А--5000А)**

➤ **Шинопровод**

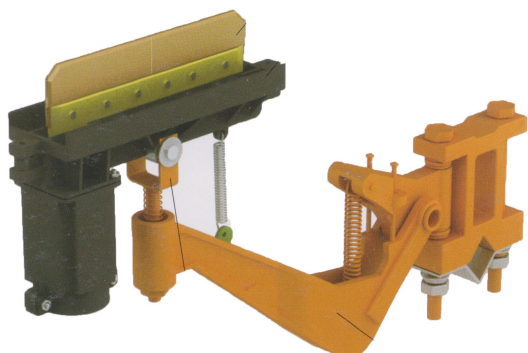


стандартная длина 6 м и другие длины можно заказать по требованиям клиентов

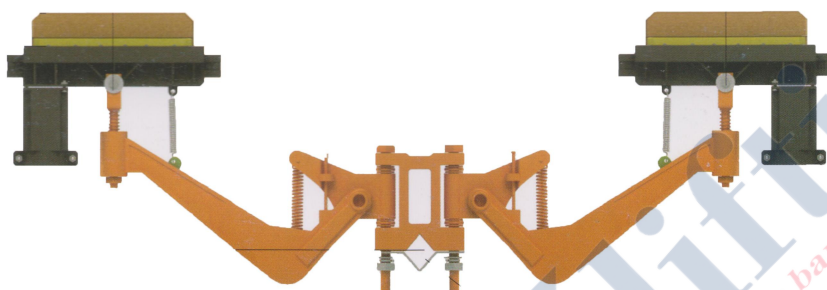
тип	материал	Площадь сечения (mm <sup>2</sup> )	Номинальная нагрузка ток( А)	Расстояние(мм)	сопротивление(Ω/k m)	вес(кг/м)	номер.
KW-HD-500/1700	Медь	500	1700	100	0.036	5.20	520101
KW-HD-700/2000	Медь	700	2000	100	0.026	6.91	520102
KW-HD-850/2500	Медь	850	2500	100	0.018	8.30	520103
KW-HD-1000/3000	Медь	1000	3000	100	0.011	9.70	520104
KW-HD-1200/3500	Медь	1200	3500	100	0.009	11.50	520105
KW-HD-1600/4500	Медь	1600	4500	100	0.008	15.00	520106
KW-HD-1800/5000	медь	1800	5000	100	0.007	16.80	520107

## ➤ W52 токоприемник

JD-800



JD\*2-800



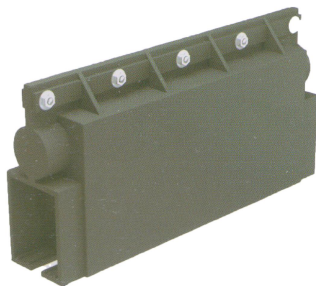
тип	Вес(кг)	Деталь опоры	Номинальный ток	номер.
JD-800	5.10	Оцинкованная сталь	800Amp	520201
JD*2-800	10.20	Оцинкованная сталь	1600Amp	520202

## ➤ Подвесная скоба



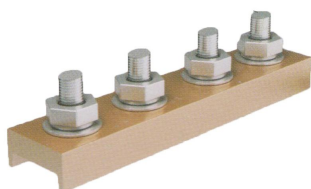
тип	Вес(кг)	материал	номер.
W52HD-1	0.13	Plastic	520301
W52HD-2	0.14	Polyseter	520302

### ➤ Соединительная коробка



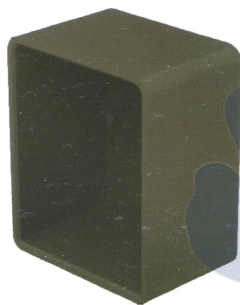
тип	Вес(кг)	материал	номер.
W52HJ	0.23	Plastic	520401
W52HJ	0.24	Polyseter	520402

### ➤ Соединение



тип	Вес(кг)	материал	номер.
W52HT-1	4.95	铜	520501
W52HT-2	5.35	铜	520502

### ➤ Концевая заглушка



тип	Вес(кг)	материал	номер.
W52EC	0.04	Инженерный пластик	520601

## Вычислительный коэффициент

Если вам нужно троллейный шинопровод давайте заполнять следующие информации.

О клиенте:			
Наименование компании		проект	
Человек связи		телефон	
факс		адрес	
дата		Электронная почта	
сайт			

О проекте:			
Количество тро-шинопровода		Тип оборудования электроснабжения	
Напряжение работы(в)		частота	
Выбрать тип ( трёхфазный/переменный/постоянны й )		Длина рельса	
Место монтажа шинопровода ( вертикальный/прямой )		Расстояние поддержки(не более 2 метра)	
Количество электроснабжения однотроллейного шинопровода		Использовать в закрытом помещении или на улице	
Исключительная рабочая среда(мокрый,многопыль,химикаты)			
Самая высокая температура		Самая низкая температура	
место и количество секции			
Подпорка нужно или не			
Схема троллейного шинопровода			
максимальное падение напряжения от точки питания до токоприемника			
Прочие данные			

Двигатель(давайте отметить работать в одно время и запускать в одно время )	оборудование 1						
	мощность (KW)	Номинальный ток			Пусковой ток		
		A	COSφN	%ED	A	COSφA	Тип запуски
Основной подъемный двигатель							
Аксессуарный подъемный двигатель							
большой автомобильный двигатель							
Маленький автомобильный двигатель							
Тип двигателя: Двигатель с короткозамкнутым ротором; двигатель с скользящим кольцом; двигатель с переменной частотой							
Двигатель(давайте отметить работать в одно время и запускать в одно время )	Оборудование 2						
	мощность (KW)	Номинальный ток			Пусковой ток		
		A	COSφN	%ED	A	COSφA	Тип запуски
Основной подъемный двигатель							
Аксессуарный подъемный двигатель							
большой автомобильный двигатель							
Маленький автомобильный двигатель							
Тип двигателя: Двигатель с короткозамкнутым ротором; двигатель с скользящим кольцом; двигатель с переменной частотой							

## Контакты

### KLIFTING INDUSTRY CO., LTD.

**производитель:**

### KLIFTING INDUSTRY CO., LTD.

Адрес завода : Workshop No.169 Longxiang Road, Industrial Park, East QiYi Road, LianChi District, Baoding City, Hebei Province, China

Тел/Факс: 0086-312-679-3605

Почта: sales@klifting.com

Сайт: <https://ru.klifting.com/>

**Если нужно дальнейшие информации о системе троллейного шинопровода, свяжитесь по вышеуказанными способом.**

Необходимо выбрать подходить система троллейного шинопровода для соответствующего применения. Использовать неподходящую систему троллейного шинопровода может привести к повреждению имущества или травмам персонала и другим серьезным последствиям .

цель нашей компании:

Постоянно конструировать и обработать продукты , чтобы лучше обслуживать клиентов.